

無料!

デイ・リハビリテーションセンターメダカゆかい

# 体験利用のご案内

メダカゆかいでは利用開始前にご自身にあった環境、サービスを受けることができるのかを感じていただけるように、一日無料体験を実施しております。



## カウンセリング

リハビリスタッフがお客様の身体の悩みや日常生活のお困りごとについてアドバイスいたします。



## お食事付

お昼は管理栄養士が監修したお食事を無料で提供いたします!



写真はイメージです



ご自宅からメダカゆかいまで送迎いたします!

**送迎エリア** 境町・坂東市・野田市・五霞町 その他エリアにつきましてもご相談ください

## 体験利用の一日イメージ

**9:00~** ご自宅出発 ご自宅のエリアによって出発時間は異なります

**10:00** メダカゆかい到着、血圧測定、リハビリスタッフによるカウンセリング

**10:30** 午前のおやつ、体操

**12:00** 昼食

**13:30** レクリエーション

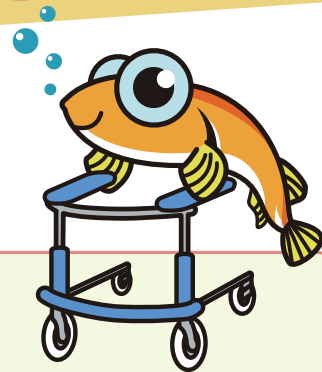
**14:00** メダカゆかい出発





# メダカゆかいって

こんなところ！



## 豊富なリハビリメニュー



個別リハビリ



パワーリハビリ



集団リハビリ



自主練習

自主練習を楽しみながら続けていただくために、  
「**自主練習カード**」を導入しています

自主練習をするとカードにポイントがつきます。  
たまったポイントは、メダカゆかいオリジナルグッズと交換できます。



## 余暇の過ごし方

- ・レクリエーション
- ・囲碁
- ・将棋
- ・麻雀
- ・オセロ
- ・カラオケ など



## メダカゆかいの詳細

一日定員

100名

ご利用出来る方

要支援又は要介護と認定された方

ご利用時間

利用開始時間：9:00 又は 10:00 / お帰りの時間：14:00 又は 16:00

短時間利用：①9:00~10:30 ②10:30~12:00 ③14:30~16:00

※短時間利用は要介護の方で1人で送迎車に乗車可能な方（家族送迎の場合を除く）

お申し込みは担当のケアマネジャー様よりお電話にてお受けいたします

デイ・リハビリ  
テーションセンター **メダカゆかい**

☎ **0280-33-7550**

〒306-0417  
茨城県猿島郡境町若林 2269-1

営業日 月曜日～土曜日（祝日営業）  
定休日 日曜日

