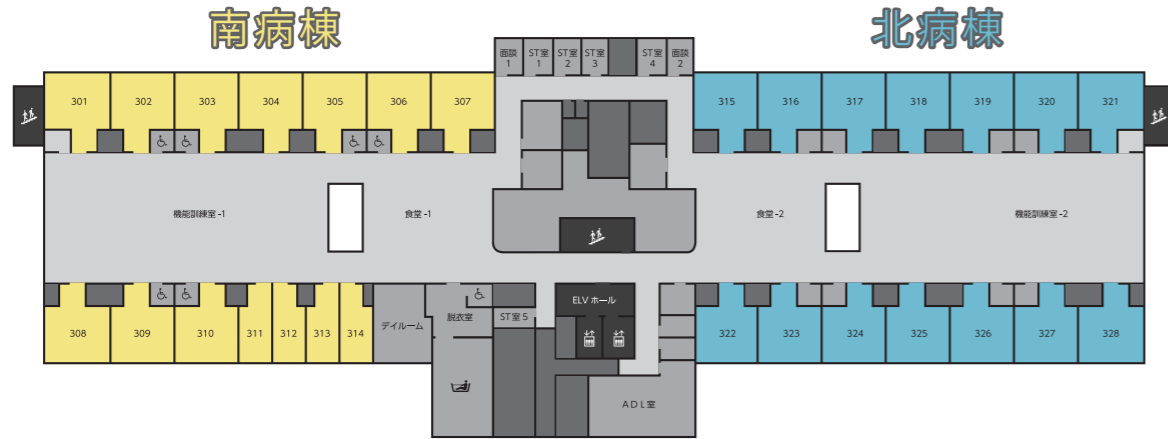


病棟案内図

3F南・北病棟 (301~328) 100床

リハビリテーション翼の舎病院は医療・介護リハビリテーションセンター内3階にございます。白を基調としており、大きな天窓からは日が差し込む明るい病棟です。広々とした病棟は全長102mあり、歩行訓練に適した環境です。



新型コロナウイルス感染症対策の留意事項

- ◆ 面会禁止のためWEB面会を実施しています
- ◆ 入院当日に付き添いできる方は一名までです
- ◆ 入口での検温・手指消毒にご協力をお願いいたします

交通アクセス・お問合せ

・高速道路でお越しの方

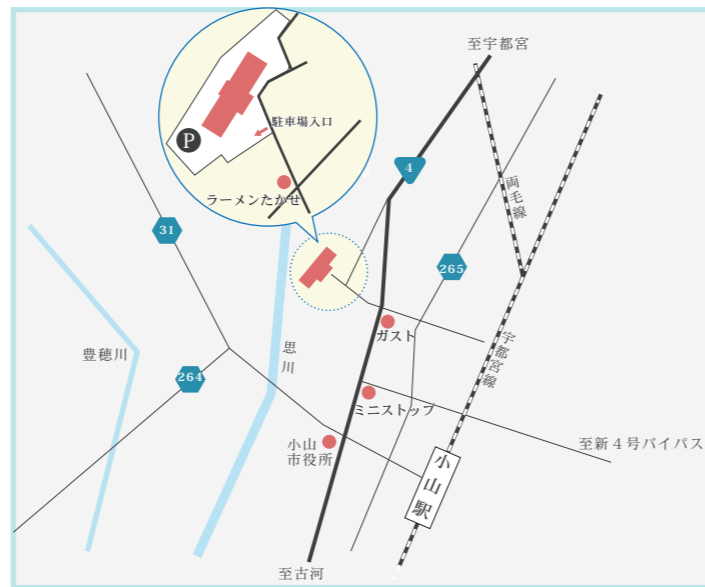
東北自動車道佐野藤岡ICから国道50号経由で約20km

・鉄道でお越しの方

JR宇都宮線 小山駅西口下車 約1.5km
(タクシーで5分、徒歩20分)

・バスでお越しの方

おーばす ハーヴェストウォーク線
「若木町一丁目」・「本郷町二丁目」下車5分



医療法人社団友志会

いえ リハビリテーション 翼の舎病院



医療法人社団友志会 **リハビリテーション 翼の舎病院**

〒323-0028 栃木県小山市若木町1丁目1-2

地域医療連携室
直通連絡先

TEL 0285-37-6314

FAX 0285-37-6130

回復期リハビリテーション病棟のご案内

回復期リハビリテーション病院とは？

急性期治療を終えた後の脳血管疾患等の患者さんに対して、365日途切れることなくマンツーマンでのリハビリテーションを早期から提供します。寝たきりの予防に努めながら積極的に家庭復帰・社会復帰を目指す病院です。

多職種が協働し、身体機能回復のための機能訓練、社会復帰に向けたADL訓練、福祉用具や住宅改修の提案、介護保険の申請など、患者さんの個々の状態に合わせ安心してご自宅へ帰れるよう総合的に支援を行います。

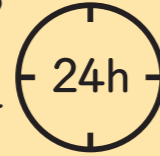


当院の特徴

経験豊富な理学療法士・作業療法士・言語聴覚士による集中的なリハビリテーションを365日体制で提供します



食事、更衣、移動、排泄、入浴などご自宅での生活場面を想定し、24時間の入院生活を通した自立支援を行います



医療と介護の複合施設という特徴を生かし、退院後の生活もトータルでサポートします



対象となる疾患

脳血管疾患、脊髄損傷、頭部外傷、くも膜下出血のシャント術後、脳腫瘍、脳炎、急性脳症、脊髄炎、多発性神経炎、多発性硬化症等の発症若しくは手術後の状態

高次脳機能障害を伴った重症脳血管障害、重度の頸椎損傷・頭部外傷を含む多部位外傷

大腿骨、骨盤、脊椎、股関節、膝関節の骨折、または二肢以上の多発骨折の発症後、または手術後の状態

外科手術や肺炎等の治療時の安静により廃用症候群を有しており、手術後または発症後の状態

大腿骨、骨盤、脊髄、股関節、または膝関節の神経・筋、または靭帯損傷後の状態股関節、または膝関節の置換術後の状態

申し込みから入退院までの流れ

転院依頼

まずは現在の担当医又は医療相談員からご一報ください。当院を見学いただくことも可能です。

0285-37-6314 担当：地域医療連携室

入院

担当医より紹介状をいただき、疾患名・病状等により入院の可否を判定します。決定した場合は入院日を調整します。

初期カンファレンス

医師・看護師・介護士・理学療法士・作業療法士・言語聴覚士・ソーシャルワーカー・管理栄養士が協働してリハビリテーションプログラムを策定し、リハビリテーション総合実施計画書を作成します。その計画に沿って毎日リハビリテーションを行っていただきます。

中期カンファレンス

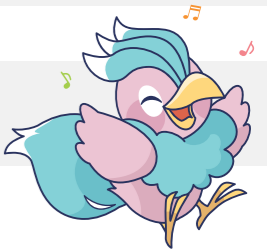
毎月1回多職種が話し合い、目標設定の修正を行います。また必要に応じて介護保険の申請やケアマネジャーの選定等の援助を行います。

退院に向けて

患者さんの身体状況に応じて、主治医をはじめ院内スタッフとの話し合いの場を設けます。家屋評価・住宅改修の提案、福祉用具の提案、家族指導等を行い、退院にむけた準備を行います。

退院

家庭復帰・社会復帰の実現を目指します。



入院時にご準備いただくもの

- ・健康保険証
- ・お薬手帳(または薬剤情報提供書)
- ・現在使用しているお薬
- ・寝巻き
- ・室内着
- ・下着
- ・室内用くつ
- ・タオル
- ・イヤホン
- ・箱ティッシュ
- ・洗濯物入れ
- ・洗濯洗剤(病院で洗濯を希望される方)
- ・マスク
- ・入浴道具(入浴道具を入れるナイロン製手提げ袋、体を洗うタオル)
- ・入れ歯のある方は容器と洗浄剤
- ・洗髪用具(コップ・歯磨きセット・電気ひげそり・くしなど)

※公費受給者証、限度額適用認定証、標準負担額減額認定証をお持ちの方はご提示ください。身の回りの品については必ずお名前をご記入ください。

◆ セットレンタルのご案内 (入院中に必要なものを借りられます)

Aセット

日額418円(税込)

- ・室内着(上下) 2枚/週
- 肌着・下着等は私物洗濯をご利用いただけます

紙おむつセット①

日額242円(税込)

- ・リハビリパンツ
- ・パンツ用パッド

紙おむつセット②

日額462円(税込)

- ・リハビリパンツ
- ・パンツ用パッド
- ・大パッド

紙おむつセット③

日額715円(税込)

- ・リハビリパンツ
- ・テープ止めタイプ
- ・小パッド
- ・大パッド

おむつは廃棄も含め当院指定のものを使用いただいております