

介護老人保健施設けやきの舎

デイ・リハビリテーションセンタークジラゆかい

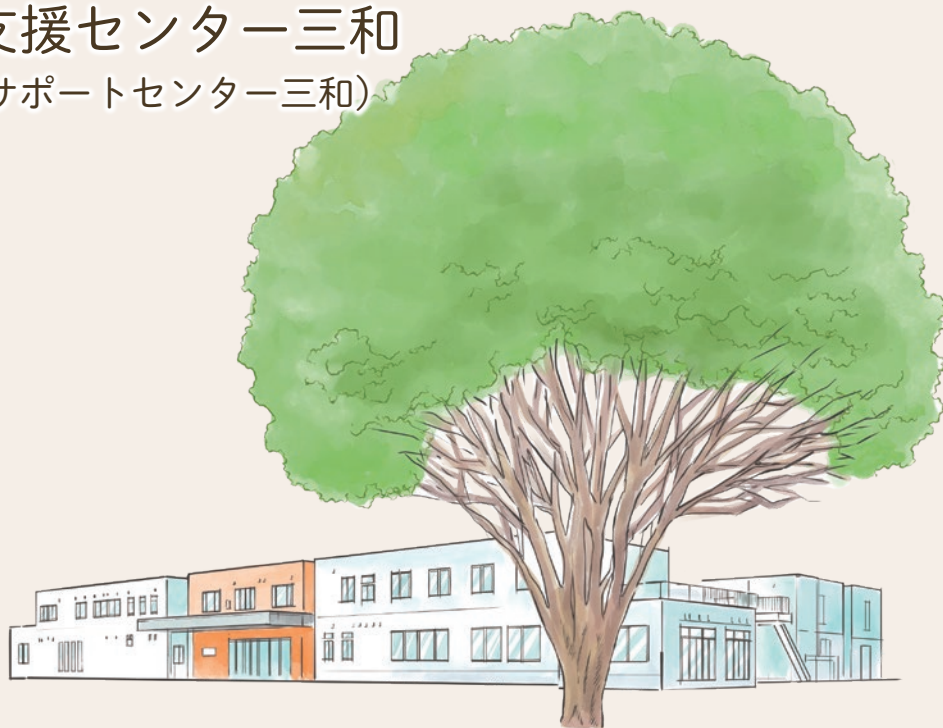
グループホームももの舎

短期入所生活介護わかば

けやきの舎居宅介護支援事業所

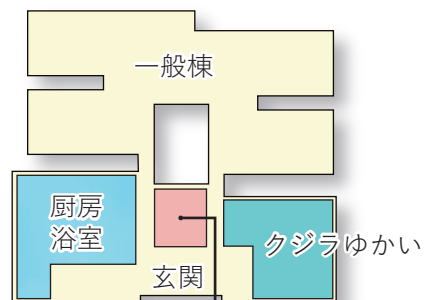
古河市地域包括支援センター三和

(高齢者サポートセンター三和)

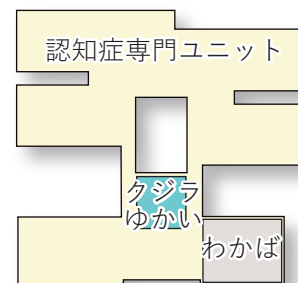




1階



2階





私たちはご利用者の状態に応じた介護サービスを展開しています

- **介護老人保健施設 けやきの舎**
医師の管理のもと、専門職によるリハビリを行い在宅復帰を目指す施設
- **デイ・リハビリテーションセンタークジラゆかい**
ご自宅から通いながら専門職によるリハビリを受ける施設
- **短期入所生活介護わかば**
けやきの舎ショートステイとは異なるリハビリなしのショートステイ
- **グループホームももの舎**
古河市にお住いの認知症を有する方が、家庭的な環境の中で生活する施設
- **けやきの舎 居宅介護支援事業所**
ケアマネジャーがケアプランの作成のほか、介護相談、必要なサービスの連絡や調整、介護保険に関する申請の代行を行う
- **古河市地域包括支援センター三和（高齢者サポートセンター三和）**
古河市三和地区にお住いの高齢者及びそのご家族に対し、健康面や生活全般、介護の悩みなどに関する相談をお受けする総合相談窓口

例えばこんなときは
私たちに相談ください

自宅での日常生活に不安があるので、
入所してしっかりリハビリをしたい

在宅生活を続けたいが認知症の症状
が強くなったため、治療を含めたリハ
ビリを行い、生活リズムを整えたい

→介護老人保健施設けやきの舎

初めて介護保険を利用したい
在宅介護について相談したい

→けやきの舎居宅介護支援事業所 /
古河市地域包括支援センター三和

在宅生活を続けたいので、通いながらのリハビリをしたい

→デイ・リハビリテーションセンタークジラゆかい

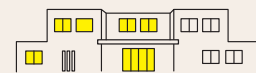
ショートステイを利用したいが、
リハビリはしないでゆっくりと過ごしたい

→短期入所生活介護わかば

認知症の症状がある家族の入所を考えているが、
できるだけ静かで自宅に近い環境を望んでいる

→グループホームももの舎

介護老人保健施設けやきの舎



常勤医の管理のもと専門職によるリハビリテーションを行うことで在宅復帰を目指す施設です。ご利用者の状態に合わせて、食事・排泄・入浴など日常生活の中で生活リハビリも行っています。1階の一般棟と2階には認知症専門ユニットがあり、認知症になってもその人らしく生きいきと暮らせる環境を提供するためにユニットケアを実施しています。1階・2階ともに短期入所療養介護（リハビリつきのショートステイ）を実施しています。

リハビリスペース

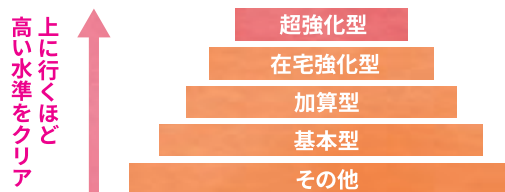
けやきの舎とクジラゆかいのご利用者に対して、理学療法士（PT）・作業療法士（OT）・言語聴覚士（ST）が個別リハビリ、集団リハビリを行う場所です。



ご利用について

1階 一般棟	長期入所 要介護1～5の方 短期入所(ショートステイ) 要支援1～2、要介護1～5の方
2階 認知症専門 ユニット	長期入所 要介護1～5の認知症を有する方 短期入所(ショートステイ) 要支援1～2、要介護1～5 認知症を有する方 <small>※認知症でない方もご利用可</small>

古河市唯一の「超強化型」老健施設



在宅復帰に取り組むけやきの舎は、厚生労働省が定める最も高い区分の超強化型老健を古河市で唯一取得しています。

※令和7年12月時点 全国老人保健施設協会ホームページより



1 階一般棟

1 階は 60 床の一般棟です。中庭から光が差し込む明るい空間となっています。東西のユニットをつなぐ形で中央には医師や看護師、介護士がいるスタッフステーションがあり、ご利用者を見守ります。居室は 4 床室のほか、2 床室と個室のご用意があります。

浴室は一般浴に加え、特殊浴槽の設備も有しており、車いすや寝たままでも安心して過ごすことができます。

2 階 認知症 専門ユニット

40床の認知症専門ユニットです。1階とは異なり、全室個室となっています。静かな環境の中で個別ケアを行っています。併設するグループホームももの舎とは異なり、専門職によるリハビリを通して、在宅復帰を目指します。

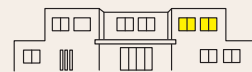


認知症ケアへの取り組み

けやきの舎には認知症ケア専門士の資格を持つ職員が在籍しております。定期的に認知症に対する勉強会を開催し、職員一人ひとりが認知症への研鑽を深めています。



短期入所生活介護わかば



全国的にも珍しい介護老人保健施設内に併設されている短期入所生活介護（リハビリを行わないショートステイ）です。当施設の2階にあります。ご家庭の事情で短期間ご自宅で介護ができない場合に入所いただき、14名という少人数の落ち着いた環境の中で、レクリエーション等を楽しみながらのんびりとした時間をお過ごしいただけます。



ご利用について

要介護、要支援と認定された在宅の方

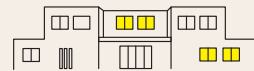
定員：14名

ここがPoint!

老健併設ならではのリハビリとのかかわり

わかばでは専門職によるリハビリを行いませんが、けやきの舎と併設しているため、動作の確認や嚥下の確認などリハビリ職の介入も行われます。

デイ・リハビリテーションセンタークジラゆかい



在宅生活を続けるために、ご自宅から通いながら専門職による個別リハビリテーションと、パワーリハビリテーションや体操、レクリエーションなどご本人の状態に合ったものに参加していただき、運動する機会を提供します。経管栄養・在宅酸素などを必要とする方も受け入れています。お食事や入浴なしのリハビリのみでの短時間利用も可能です。



ご利用について

営業日：月曜日～土曜日（祝日・年末年始も営業）
定 員：140 名

要介護の方

ご利用開始時間 9:00/10:00
お帰りの時間 14:00/16:00/19:00

要支援の方

ご利用開始時間 10:00
お帰りの時間 14:00



ご本人の望む生活が実現できるように、ご自宅に訪問をして環境整備や動作指導を行っています。病院・施設を退院・退所された方は3か月間毎日、週の回数制限なくご利用いただけます。



栄養満点の 選べる食事サービス

昼食は A 定食・B 定食からお選びいただきます。
ご高齢になると、食事の量や回数が低下したり、
栄養に偏りが出たりしてしまうことも少なくあり
ません。一日の中で、昼食だけでも栄養バランス
や栄養価に配慮した食事をとることは、在宅生活
を継続するために大切なことです。

毎日の送迎

必要に応じ、玄関からご本人の部屋まで送迎いたし
ます。車いすのまま乗降できるリフト車も完備して
います。

送迎エリア

古河市、結城市、八千代町
(その他のエリアもご相談ください)



その他の在宅サービス

訪問リハビリ

セラピストがご自宅にお伺いし、
リハビリテーションを行います。
クジラゆかいと併用してご利用
いただけます。

ショートステイ

全国的にも珍しいリハビリ有
り・リハビリ無し（短期入所生
活介護わかば）の2種類の
ショートステイがあります。



グループホーム ももの舎



ももの舎は「認知症対応型共同生活介護」とよばれる認知症の方の入居を目的とした施設です。古河市にお住まいのご自宅での介護が困難な方で、おおむね身の自立ができており、共同生活を送ることに支障がない方が利用できます。

ご利用について

- ・ 要支援2、要介護1～5と認定された方
- ・ 認知症を有する方
- ・ 古河市にお住まいの方

定員：18名

めぐみの家9名、あかりの家9名



居室 全部屋 個室

使い慣れた家具や趣味の品々を持ち込んでいただき、ご自分の空間をお作りいただけます。



食堂

お食事やレクリエーションを行う共有スペースです。吹き抜けの窓から陽光が差し込む明るい空間です。



浴室

お一人でゆっくりと入っていただける入浴リフトを備えたお風呂です。

日常生活 & 特色

お一人おひとりに寄り添ったケアを提供し、ももの舎が在宅時と変わらないご利用者にとっての「居場所」になるよう目指しております。自立支援のためにご自身で出来ることはご自身でしていただきます。

ご入所中はカラオケや体操など毎日のレクリエーションはもちろん、家庭菜園で季節の野菜を育てたり、お買いものや毎月のお楽しみ会を企画して外出を楽しんだりされています。

ラジオ体操

毎朝しっかり
体を動かします！



家事のお手伝い



外出

天気の良い日には施設内をお散歩したり、お弁当を持ってピクニックをしたりすることも。



野菜

季節のお野菜やお花をテラスで育てています。



家族会

定期的にご家族をお招きして交流を楽しんでいます。

ここが Point！

法人内の関連施設との連携

隣接するけやきの舎をはじめ、ももの舎の周辺には関連施設・事業所があり、バックアップ体制が整っています。医師や看護師が定期的に訪問し、緊急時や夜間の急変にも対応しています。ご利用者に安心・安全かつ楽しく過ごしていただける環境を提供します。



けやきの舎 居宅介護支援事業所 / 古河市地域包括支援センター三和 (高齢者サポートセンター三和)



介護全般に関する相談や、介護保険利用のための要介護認定の手続き代行、ケアプランの作成を行なっております。

各施設お問い合わせ先

■ 介護老人保健施設 けやきの舎 短期入所生活介護 わかば

〒306-0125 茨城県古河市仁連 601
TEL:0280-77-3333 FAX:0280-77-2621
MAIL:keyakisoumu@waltz.ocn.ne.jp

■ デイ・リハビリテーションセンター クジラゆかい

TEL:0280-77-3334 FAX:0280-77-2621

■ けやきの舎 居宅介護支援事業所

TEL:0280-77-3335 FAX:0280-77-2620

■ 古河市地域包括支援センター三和 (高齢者サポートセンター三和)

TEL:0280-77-3740 FAX:0280-76-7505

■ グループホーム ももの舎

〒306-0125 茨城県古河市仁連 604
TEL:0280-75-1600 FAX:0280-75-0500

ホームページ



J R 古河駅より車で30分