

介護老人保健施設 リハビリパーク
ぶどうの舎

デイ・リハビリテーションセンター
ツバメゆかい

ぶどうの舎
居宅介護支援事業所





ぶどうの舎

- 介護老人保健施設
- デイ・リハビリテーションセンター
- 居宅介護支援事業所

介護老人保健施設 リハビリパークぶどうの舎とは

平成26年7月1日に開設された栃木市大平町にある介護老人保健施設です。
平成30年5月1日に増築リニューアルをしました。

2階の入所では常勤医の管理のもと、専門職によるリハビリを提供し在宅復帰を目指します。1階の「デイ・リハビリテーションセンター ツバメゆかい」では、ぶどうの舎をはじめとした施設を退所した方、あるいは病院を退院した方、在宅生活に不自由を感じる方を対象に、在宅生活を維持するための通所リハビリを提供しています。



栃木市 医療福祉モールについて

介護老人保健施設リハビリパークぶどうの舎は、栃木市大平町にある「栃木市医療福祉モール」内にあります。

医療福祉モールには、当施設のほかに診療所・薬局・介護付き高齢者優良住宅・グループホームがあり、医療・介護・福祉といったサービスを展開しています。



入所 リハビリパーク ぶどうの舎

ご利用について

入所定員:100名(ショートステイを含む)

長期入所をご利用できる方:「要介護」と認定された方

ショートステイをご利用できる方:「要支援」または「要介護」と認定された方

ぶどうの舎 リハビリの特徴

当施設は在宅復帰への取り組みを積極的に行っており、超強化型老健施設の認可を得ています。

セラピストが利用者さんとマンツーマンで行う「個別リハビリ」はもちろん、身体機能に加え認知機能に働きかける「集団リハビリ」、在宅復帰を目指し日常生活の動作を訓練する「生活リハビリ」を提供しています。また、リハビリ時間を増やすことを目的に、介護スタッフによる「介護リハビリ」も行っています。

様々な種類のリハビリをご利用者に合わせて提供しています。

在宅生活を維持する目的でのリハビリ環境が揃った介護老人保健施設です



個別リハビリ



生活リハビリ



集団リハビリ



介護リハビリ

楽しく過ごしていただくための取り組み

食の充実

季節や行事に合わせた「行事食」や「イベント食」を毎月実施しています。また、利用者さんの目の前で調理を行う「ライブキッチン」といった試みも行っています。



イベント・交流会を多数開催

季節の行事のほかにも秋に開催する「ぶどう祭り」はご家族にも参加いただく一大イベントです。また、様々なボランティア団体の訪問や近隣の保育園や幼稚園の子どもたちとの交流会も積極的に行っております。





通所 デイ・リハビリテーションセンター ツバメゆかい

ご利用について

- 利用定員：150名
- ご利用できる方：要支援・要介護と認定された方
- 営業日：月曜日～土曜日（祝日、年末年始も営業）
- ご利用開始時間：9時00分/10時00分
- お帰りの時間：14時00分/16時00分
- 送迎エリア：栃木市全域・小山市一部



施設ご到着時に焼きたてのパンと淹れたのコーヒーを提供しております。

ツバメゆかいの一日（一例）



送迎

ご自宅から施設までの行き帰りの送迎をいたします。車いすの方のためのリフト車もあります。



朝の体操

ご利用者に運動の習慣をつくっていただくため、毎朝「朝の体操」の時間を設けています。



昼食

2種類のメニューからお好きなものをお選びいただけます。管理栄養士が栄養管理をいたします。



レクリエーション

ご利用者同士の交流を図り、楽しく身体を動かす機会をつくる大切な時間です。

ツバメゆかいのリハビリテーション

理学療法士・作業療法士・言語聴覚士が定期的に利用者さんの目標(したいこと)を確認いたします。その目標に合わせた個別リハビリや健康増進・認知症予防のための集団リハビリの提供をしております。また必要に応じ自主練習の提示もすることで、運動の機会が多くなるよう努めています。

生活行為向上リハビリテーションの実施

食事やトイレ、着替え、買い物、家事などの生活に必要な動作や、仕事や趣味などに必要な動作の中で、お困り事やご希望を伺います。ご希望や生活環境に合わせた個別プログラムを作成し、動作の練習やご自宅の環境整備を行い、より活動的な生活を目指します。(6カ月間)

ご希望例

買い物にいきたい グランドゴルフに参加したい 外食に行きたい 電車に乗れるようになりたい
畑仕事や庭の手入れがしたい 犬と散歩がしたい 仕事に復帰したい 日曜大工がしたい など



お問い合わせください

施設でのお過ごし方を掲載したガイドブックもご用意してます



ぶどうの舎 居宅介護支援事業所

在宅での介護にお悩みの方、介護保険サービスのご利用をお考えの方はこちらまで



各事業所・他職種のスタッフと連携をとり、様々なケースに対応できる体制になっています。介護全般に関する相談や、要介護認定の手続き代行、在宅サービス利用のケアプラン作成なども行っています。

☎ 0282-21-8835

営業時間:月～土曜日8時30分～17時30分

案内図

〒329-4404
栃木県栃木市大平町富田 5-232
(新大平下駅東口より徒歩7分)



ぶどうの舎ホームページ



ぶどうの舎

TEL : 0282-21-8833

FAX : 0282-21-8834

ツバメゆかい

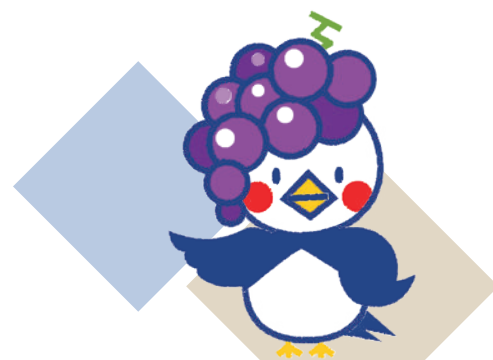
TEL : 0282-21-8855

FAX : 0282-21-8856

ぶどうの舎
居宅介護支援事業所

TEL : 0282-21-8835

FAX : 0282-21-8834



施設キャラクター
ぶどメちゃん

ご利用のご相談、施設見学等お気軽にご連絡ください

当施設を退所される際には、今後担当されるケアマネジャー宛に、利用者さんの ADL 評価表等をお送りさせていただきます