

在宅での介護についてご相談ください

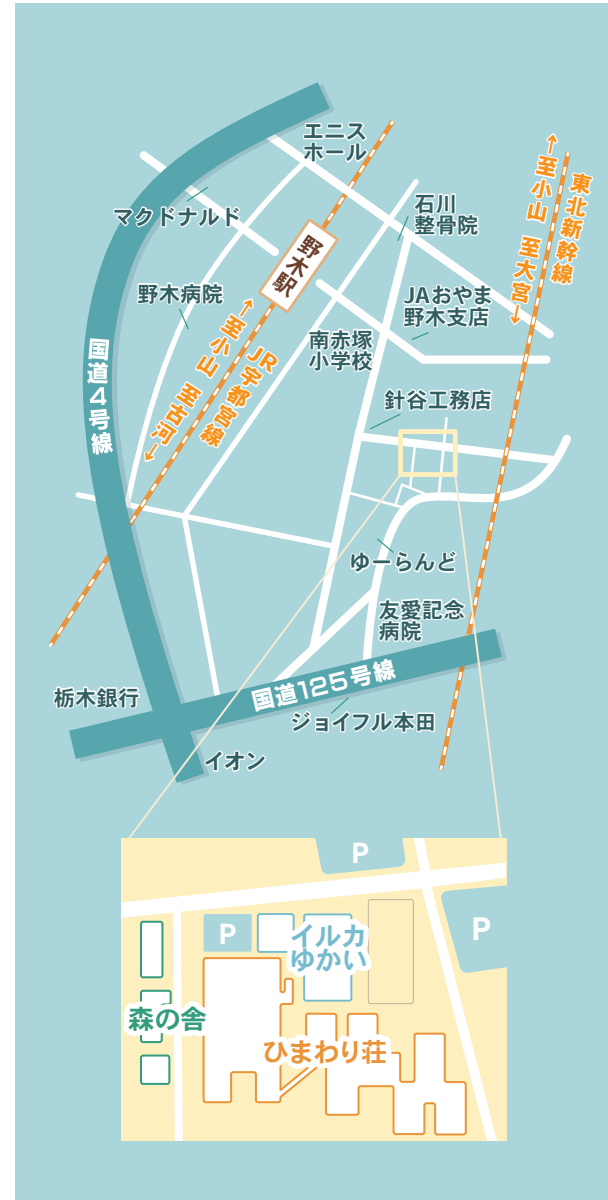
ひまわり荘 居宅介護支援事務所

在宅生活に役立つ支援の情報提供や、支援を利用するための申請のサポートなどを行います。お気軽にご相談ください!

- 介護全般に関する相談
- 介護保険利用のための要介護認定の手続き代行
- 在宅サービス利用のためのケアプラン作成

お問い合わせ 受付時間 8:30~17:30
 TEL **0280-57-0617**
 FAX **0280-57-0616**

〒329-0112
 栃木県下都賀郡野木町南赤塚1218-1
 (介護老人保健施設ひまわり荘内)



介護老人保健施設
ひまわり荘

〒329-0112 栃木県下都賀郡野木町南赤塚 1218-1
 TEL 0280-57-0300 FAX 0280-57-0616

デイ・リハビリテーションセンター
イルカゆかい

〒329-0112 栃木県下都賀郡野木町南赤塚 1218-1
 TEL 0280-54-5151 FAX 0280-54-5011

グループホーム
森の舎

〒329-0112 栃木県下都賀郡野木町南赤塚 1218-8
 TEL 0280-54-1330 FAX 0280-54-1310

介護老人保健施設

ひまわり荘



デイ・リハビリテーションセンター
イルカゆかい



グループホーム
森の舎



この街に住んで 関わり合いを持ったときから いつまでも共に生きる

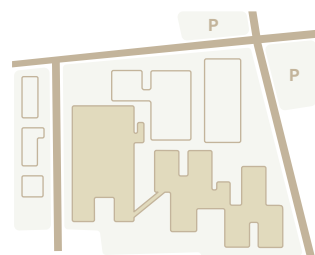
友志会グループは、地域に根差した医療と福祉のネットワークで誰もが安心して暮らせる社会を目指します。人と人の繋がりを大切に、一人ひとりと向き合うケアで、健康で豊かな生活増進に貢献します。



介護老人保健施設

ひまわり荘

〒329-0112 栃木県下都賀郡野木町南赤塚 1218-1
TEL 0280-57-0300



ひまわり荘は、在宅復帰への取り組みを積極的に行っており、介護老人保健施設の中でも認定基準が最も厳しい「超強化型」の認定を獲得しています。

専門職による短期・集中的なリハビリテーションを提供するほか、安心して快適なご入所生活をお過ごしいただけるよう、常勤医の管理のもと適切な医療と介護を提供しています。



笑顔大好き！ひまわり荘



リハビリテーション



集団リハビリテーション



日替わりのレクリエーション



毎月開催のお取り寄せおやつ



行事食



夏祭り

クリスマスやお花見など行事がたくさん

1日のタイムスケジュール例





外観

朝の体操や
食事の時間は
ホールに集合!



ホール



ゲームコーナー

ゲームで
楽しく身体を
動かしましょう



外観

ホールでも
リハビリを実施
しています



ホール

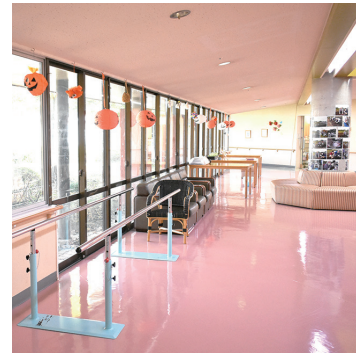


廊下

スクリーンで
映画や歌謡曲を
上映



中庭



廊下



リビング



居室

全ての
居室が個室
です

収穫した
野菜は皆さんで
いただきます



家庭菜園



季節の行事



経口摂取訓練

経管栄養や
透析が必要な方も
ご入所いただけます



庭



浴室



レクリエーション

集の舎棟は、中庭を取り囲むように居室が配置されており、回廊の窓から差し込む光や風を感じながら気持ちよくお過ごしいただけます。医療依存度の高い方の受け入れも積極的に行っています。

ご入所いただける方

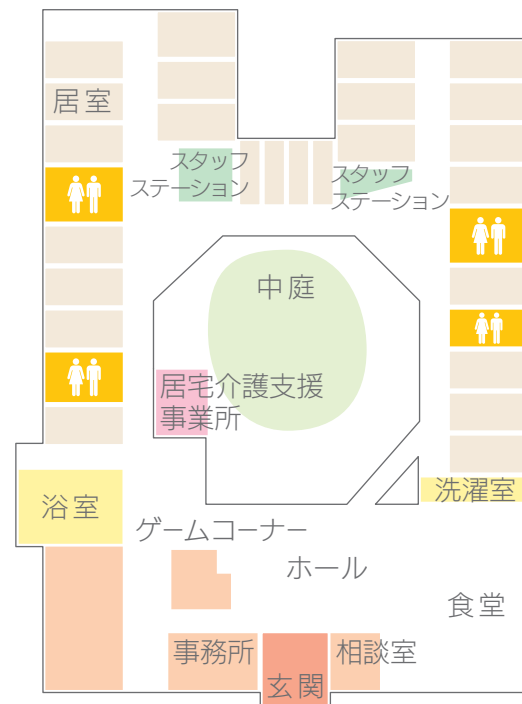
定員 85名

長期入所

「要介護(1~5)」と認定された病状が安定されている方

短期入所

「要支援」~「要介護」と認定された方、ケアマネジャーが作成したケアプランに基づきご利用いただけます



風の舎棟は、ユニットごとに独立した家になっており、それぞれ全室個室の居室、キッチン、浴室、リビングが設置されています。計6つあるユニットは、一般棟と認知症専門棟に分かれています。

ご入所いただける方

一般棟

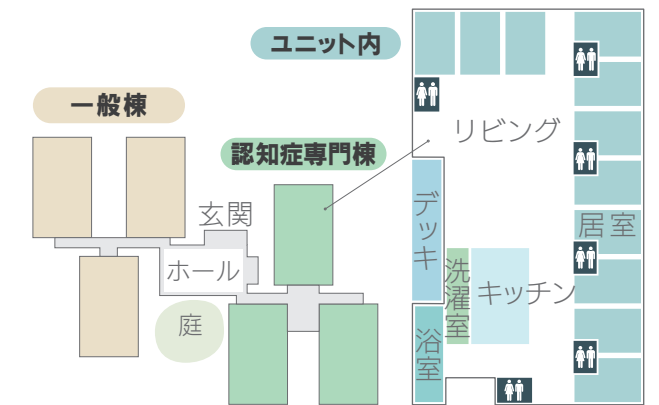
定員 33名

長期入所

「要介護(1~5)」と認定された病状が安定されている方

短期入所

「要支援」~「要介護」と認定された方、ケアマネジャーが作成したケアプランに基づきご利用いただけます



認知症専門棟

定員 32名

長期入所

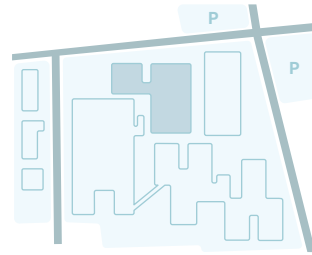
「要介護(1~5)」と認定された病状が安定されている認知症を有する方

短期入所

「要支援」~「要介護」と認定された認知症を有する方、ケアマネジャーが作成したケアプランに基づきご利用いただけます

デイ・リハビリテーションセンター イルカゆかい

〒329-0112 栃木県下都賀郡野木町南赤塚 1218-1
TEL 0280-54-5151



上質なリハビリと少人数ユニットケア

イルカゆかいは、自宅から通いでリハビリやケアが受けられる「通所リハビリテーション」です。専門職によるマンツーマンでのリハビリのほか、集団リハビリやセルフエクササイズ、介護士によるレクリエーションなどを年中無休で提供しています。

ご利用いただける方
定員 184名

「要介護(1~5)」と認定された方、ケアマネジャーが作成したケアプランに基づきご利用いただけます



機能訓練室



言葉のリハビリ



栄養満点の選べる食事



対象エリア
野木町、古河市、
小山市など

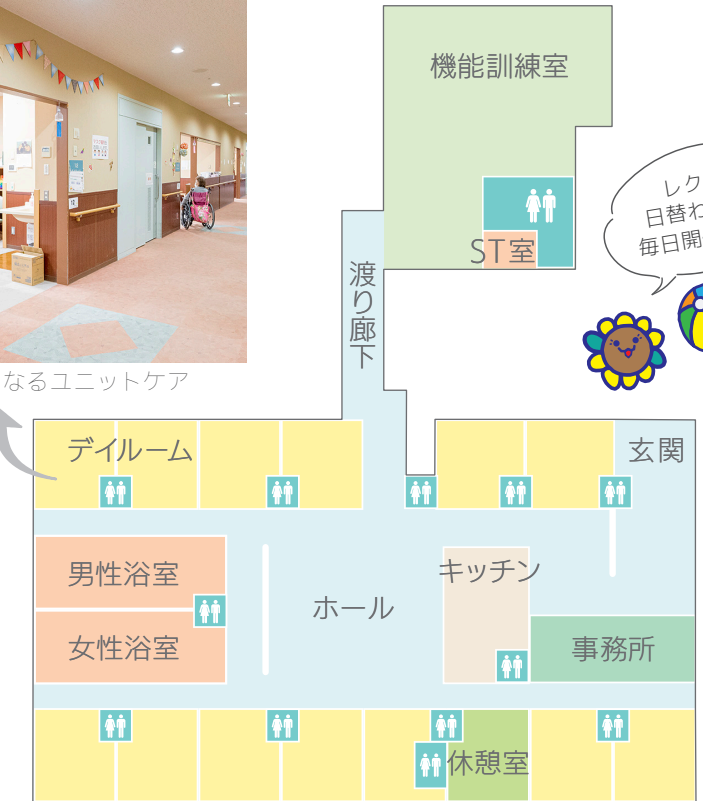
送迎サービス



13からなるユニットケア



入浴サービス



レクは日替わりで毎日開催中!

1日のタイムスケジュール例



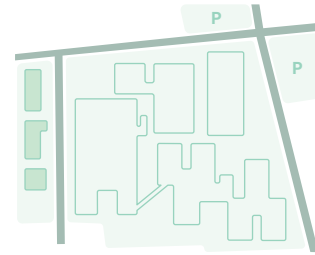
ご利用時間
10時～14時
または
10時～16時

その他の時間
ご希望の場合は
ご相談ください



グループホーム
森の舎

〒329-0112 栃木県下都賀郡野木町南赤塚 1218-8
TEL 0280-54-1330



ゆったり楽しく、自由にありのままに

森の舎は、野木町に在住の認知症を有する方を対象に、各ユニット定員9名という少人数のゆったりとした環境の中でケアを提供しています。
家事や趣味に取り組みながら、他のご利用者たちと共同生活を送ることで、ご利用者の生活の自立や、認知症の改善と進行の防止を図ります。

ご入居いただける方
定員9名のユニットが3棟

「要支援2」～「要介護(1～5)」と認定された、野木町に在住の認知症を有する方



大地の家



太陽の家



樹木の家

独立した3棟の家が並んでいます



居室は全て個室です

居室



塗り絵やパズル
テレビ鑑賞、
かるた取りなど

余暇



家事

認知症進行
予防のため
日常生活に近い
活動を行います



往診



ユニットごとに手作りの食事



季節の行事

プレゼントと
ケーキで誕生日を
お祝い

1日のタイムスケジュール例

