

この街に住んで、
関わり合いを持ったときから
いつまでも共に生きる

Yushikai Group

友志会グループ



Our Vision

この街に住んで、
関わり合いを持ったときから
いつまでも共に生きる

友志会グループ（医療法人社団友志会、社会福祉法人延寿会、医療法人駿仁会）は栃木県の最南部に位置する人口2万5千人のこぢんまりした小さな町から始まり、現在では栃木県南部、茨城県西部で病院や高齢者施設、保育園などを運営しています。「かかわり合いを持ったら、家族のように親身な気持ちで誠実にケアを提供する」という志を持って、職員一同日々の業務に励んでいます。

保育園から始まり、急性期医療やリハビリテーション病院、そしてどんなにお年寄りになっても、在宅医療や介護を通して、地域の全ての人々に“幸せな生活”をしていただくために私たちは皆さまと共に歩いていくことに大きな喜びを感じます。この使命を果たすために私たち友志会・延寿会・駿仁会スタッフは誠心誠意、努力精進して参ります。



医療法人社団 友志会

理事長 正岡 太郎

創立 平成元年 6月

所在地 〒329-0101
栃木県下都賀郡野木町友沼 5320-2

職員数 1,671名

【医療事業】

- ・急性期病院
- ・透析室
- ・回復期リハビリテーション病院
- ・訪問看護事業所

【介護事業】

- 事業規模
- ・介護老人保健施設
 - ・通所リハビリテーション
 - ・訪問介護事業所
 - ・グループホーム
 - ・小規模多機能型居宅介護
 - ・短期入所生活介護
 - ・居宅介護支援事業所 (全 33 事業所を運営)

3 法人 事業規模

合計ベッド数 1,364 床
(うち医療：528 床、介護：836 床)

通所定員 784 名

社会福祉法人 延寿会

理事長 正岡 亜希子

創立 平成 8 年 5 月

所在地 〒329-0104
栃木県下都賀郡野木町佐川野 1785-1

職員数 297 名

【介護事業】

- ・特別養護老人ホーム
- ・ケアハウス

事業規模

【子育て支援事業】

- ・保育園
- ・児童養護施設 (全 7 事業所を運営)

医療法人 駿仁会

理事長 正岡 奈津子

創立 平成 22 年 2 月

所在地 〒306-0417
茨城県猿島郡境町若林 2269-1

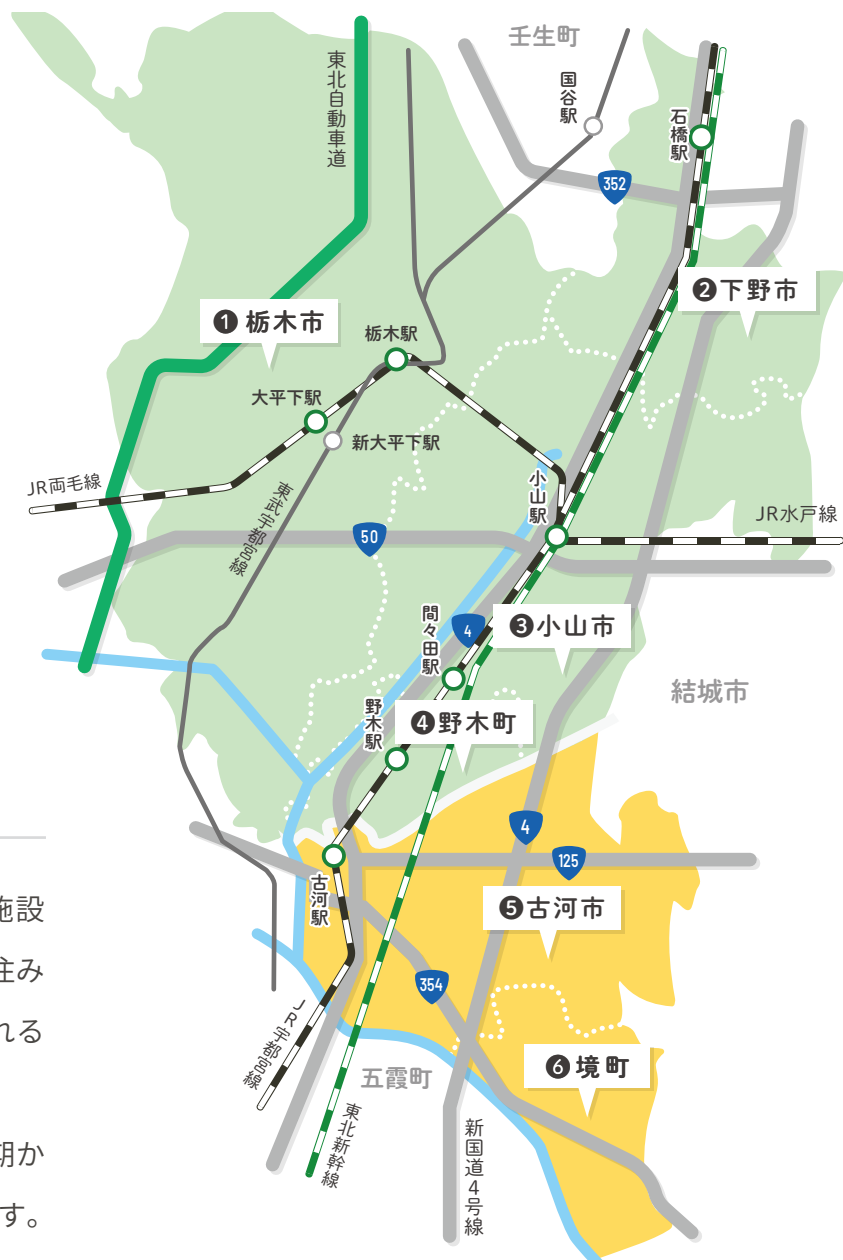
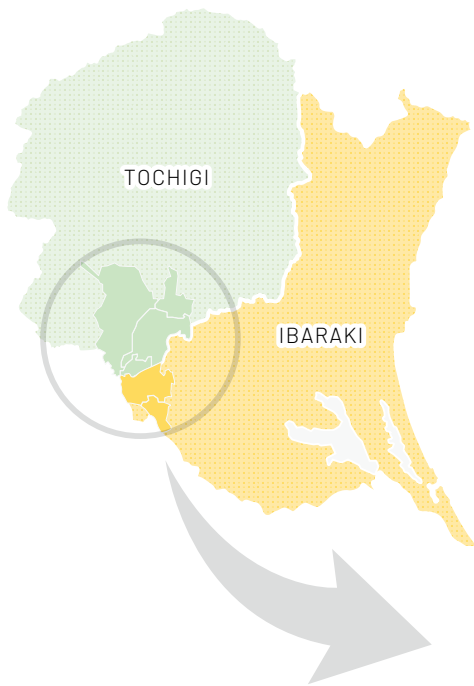
職員数 130 名

【介護事業】

- 事業規模
- ・介護老人保健施設
 - ・通所リハビリテーション
 - ・居宅介護支援事業所 (全 3 事業所を運営)

令和 5 年 4 月現在





地域展開

医療・介護 それぞれの役割を持った施設同士が連携しながら、地域の皆さまが住みなれた地域で安心して生活をつづけられるしくみを“地域包括ケア”といいます。当法人では子育て支援にはじまり急性期から在宅に至るまでワンストップで支えます。





Index

1 栃木市エリア

介護老人保健施設・リハビリパーク ぶどうの舎	— P18
デイ・リハビリテーションセンター ツバメゆかい	— P20
ぶどうの舎 居宅介護支援事業所	— P24

2 下野市エリア

二次救急輪番制病院 石橋総合病院	— P07
石橋総合病院 透析室	— P08
訪問看護ステーション 石橋	— P08
在宅介護支援センター 石橋	— P24

3 小山市エリア

リハビリテーション 翼の舎病院	— P13
介護老人保健施設 空の舎	— P18
通所リハビリテーション ヒバリゆかい	— P20
特別養護老人ホーム 春わらう舎	— P21
グループホーム 風わらう舎	— P22
小規模多機能型居宅介護 風わらう舎	— P23
居宅介護支援事業所 春風	— P24

4 野木町エリア

救急指定病院 野木病院	— P09
野木病院 透析室	— P10
野木病院在宅診療部 希望	— P10
訪問看護ステーション たんぼぼ	— P10
リハビリテーション 花の舎病院	— P11
花の舎病院 透析室	— P12
介護老人保健施設 ひまわり荘	— P17

デイ・リハビリテーションセンター イルカゆかい	— P19
介護予防フィットネス・リハビリテーション AQUA	— P20
特別養護老人ホーム 虹の舎	— P21
特別養護老人ホーム キラリの舎	— P21
グループホーム 森の舎	— P22
小規模多機能型居宅介護 こもれびの舎	— P23
ケアハウス 虹の舎	— P23
ヘルパーステーション 菜の花	— P24
たんぼぼ 居宅介護支援事業所	— P24
ひまわり荘 居宅介護支援事業所	— P24
花の舎 居宅介護支援事業所	— P24
いちご保育園	— P27
りんご保育園	— P27
児童養護施設 アリスとテレス	— P28

5 古河市エリア

介護老人保健施設 けやきの舎	— P17
デイ・リハビリテーションセンター クジラゆかい	— P19
グループホーム ももの舎	— P22
けやきの舎 居宅介護支援事業所	— P24

6 境町エリア

介護老人保健施設 夢彩の舎	— P17
デイ・リハビリテーションセンター メダカゆかい	— P19
夢彩の舎 居宅介護支援事業所	— P24

医療

医療法人社団友志会



友志会グループでは地域医療を支えるために、
救急・急性期・回復期・慢性期・在宅医療・透析まで幅広い機能を有しています。

急性期病院

外来

入院

手術

救急

リハビリ

地域の中核病院として、病気やケガをして間もない時期の医療やリハビリテーションを提供します。



石橋総合病院
二次救急輪番制病院
栃木県下野市下古山 1-15-4

…………… P07



野木病院
救急指定病院
栃木県下都賀郡野木町
友沼 5320-2

…………… P09

回復期リハビリテーション病院

入院

リハビリ

急性期の治療を終えた方に集中的なリハビリテーションを提供します。



**リハビリテーション
花の舎病院**
栃木県下都賀郡野木町
南赤塚 1196-1

…………… P11



**リハビリテーション
翼の舎病院**
栃木県小山市若木町 1-1-2

…………… P13

在宅医療

通院が困難な方や、ご自宅で看取りを希望される方に対して、医療やリハビリテーションを提供します。



**野木病院在宅診療部
希望 (のぞみ)**
栃木県下都賀郡野木町友沼 5320-2

…………… P10



**訪問看護ステーション
たんぽぽ**
栃木県下都賀郡野木町友沼 5982-5

…………… P10



**訪問看護ステーション
石橋**
栃木県下野市下古山 1-15-4

…………… P08

透析

送迎付きの外来透析や入院透析、介護施設等に入所しながらの透析など、状況に応じた透析治療を行っています。



石橋総合病院 / 透析室
栃木県下野市下古山 1-15-4

…………… P08



野木病院 / 透析室
栃木県下都賀郡野木町友沼 5320-2

…………… P10



花の舎病院 / 透析室
栃木県下都賀郡野木町南赤塚 1196-1

…………… P12

二次救急輪番制病院・透析

石橋総合病院

居宅介護
支援事業所
(P24)2013
友志会

〒 329-0596 栃木県下野市下古山 1-15-4

TEL 0285-53-1134

FAX 0285-53-3957

地域の中核病院として急性期、回復期、慢性期の医療を提供



それぞれの診療科が特徴を活かしながら、各科が連携し総合的な医療を提供しています。

三次救急を担う自治医科大学・獨協医科大学の大学病院や地域の医療機関（診療所等）と連携を図り、外来診療・入院・健康診断・在宅支援と幅広い医療サービスで地域の皆さまの元気で安心な暮らしをサポートします。

診療科目

内科、脳神経内科、消化器内科、外科、整形外科、形成外科、脳神経外科、皮膚科、泌尿器科、婦人科、眼科、耳鼻咽喉科、放射線科、リハビリテーション科、麻酔科

病床数

185床（急性期病棟94床 / 回復期リハビリテーション病棟42床 / 地域包括ケア病床29床 / 療養病床20床）

3F | 急性期一般病棟 94床

主に内科、外科、整形外科、泌尿器科、眼科、耳鼻咽喉科の急性期入院治療を行う混合病棟です。救急搬送患者さんの受け入れや手術が必要な患者さんなどの総合的な診療を行っています。

4F 北 | 地域包括ケア病床 29床

在宅や介護施設からの入院、または急性期治療を終えて一定程度状態が安定した患者さんに対して、在宅復帰に向けた医療、介護、リハビリテーションを行うことを目的とした病床です。

4F 南 | 回復期リハビリテーション病棟 42床

脳血管障害や骨折の手術のために急性期で治療を受けた後に、家庭復帰・社会復帰を目指して、365日途切れることなく1日最大3時間のリハビリテーションを提供します。各専門職がチームを組み質の高いリハビリテーションを提供し、在宅復帰率80%以上を維持しています。

4F 北 | 療養病床 20床

急性期医療が終了し症状は安定したものの、まだ継続的な入院加療が必要な患者さんを受入れています。慢性腎不全（透析を含む）、慢性呼吸器疾患（肺炎、気管切開含む）、脳血管疾患、神経難病、緩和ケアなど幅広い疾患に対応する病棟です。



救急医療体制

指定二次救急医療機関として、救急体制を強化しています。地域の皆さんが安心して暮らせるよう、24時間体制で担当医師が待機し、救急診療や休日・時間外の診療を実施しています。



手術

50㎡の手術室を3室完備。各室には最新の医療機器を備え、整形外科、外科、眼科、泌尿器科を中心に年間1,500例を超える手術が行われています。



医療機器

3.0テスラMRI、80列マルチスライスCT、トモシンセシス搭載マンモグラフィ撮影装置、X線TV装置3台、最新の医療機器を導入し、より正確な診断、精密な治療を行います。



外来化学療法

外来通院で抗がん剤による治療を受けている患者さんに対し、安全、快適な外来化学療法の提供ができる環境を整えています。



リハビリテーション

約50名のリハビリテーションスタッフ(理学療法士、作業療法士、言語聴覚士)を配置し、急性期から回復期、慢性期、外来まで、切れ目のないリハビリテーションを提供しています。

石橋総合病院 透析室

2017
友志会

TEL 0285-53-1134 FAX 0285-53-1182

通院透析に加えて、透析導入から長期入院透析、回復期リハビリテーション病棟への入院をしながらの透析など、さまざまな状況に合わせた透析治療を行っています。腎臓内科外来も行っています。

透析ベッド数 23床 (うち1床個室)



訪問看護ステーション 石橋

2013
友志会



〒329-0596 栃木県下野市下古山 1-15-4

TEL 0285-52-2293 FAX 0285-52-2268

当院や地域の開業医、居宅介護支援事業所などと連携を取り地域に根差した医療・看護・リハビリを提供します。

救急指定病院・透析 **野木病院**1989
友志会

〒 329-0101 栃木県下都賀郡野木町友沼 5320-2 TEL 0280-57-1011 FAX 0280-57-1012

病気・ケガをして間もない時期の医療やリハビリテーションを提供



外来・入院・在宅診療まで包括的な医療を提供します。
お子さんからお年寄りまでどなたでも安心いただける診
療科と専門医を擁しています。

診療科目	内科、脳神経内科、小児科、整形外科、外科、 消化器科、眼科、リハビリテーション科
------	---

病床数	52 床（地域包括ケア病床）
-----	----------------



野木病院 透析室

1999
友志会

TEL 0280-54-1315 FAX 0280-55-2020

透析導入（開始）、外来透析、入院透析、施設に入所しながらの透析など幅広く対応します。

透析ベッド数 19床



野木病院在宅診療部

のぞみ
希望

2008
友志会

TEL 0280-56-1199 FAX 0280-54-0313

住み慣れた地域や家庭で、最後までその人らしく過ごせるよう、訪問看護ステーションなどと連携しながら365日24時間体制で在宅療養生活を支えます。



訪問看護ステーション たんぽぽ

居宅介護
支援事業所
(P24)

1994
友志会



〒329-0101 栃木県下都賀郡野木町友沼 5982-5

TEL 0280-57-1888 FAX 0280-57-3819

機能強化型訪問看護ステーションⅠ・栃木県訪問看護教育ステーション（2016～2020年度）指定。他事業所と連携し、訪問看護・訪問リハビリを24時間365日実施。居宅介護支援事業所と、サテライト事業所（古河出張所）があります。

リハビリテーション・透析

リハビリテーション^{はな}花の^{いえ}舎病院

 居宅介護
 支援事業所
 (P24)

 2003
 友志会

〒 329-0112 栃木県下都賀郡野木町南赤塚 1196-1

TEL 0280-57-1200

FAX 0280-57-2480

急性期を過ぎてから始める回復期リハビリテーション専門病院



脳血管疾患や骨折の手術などの治療後、症状が安定しはじめた回復期に十分なリハビリをすることで低下した能力を引き上げることができます。

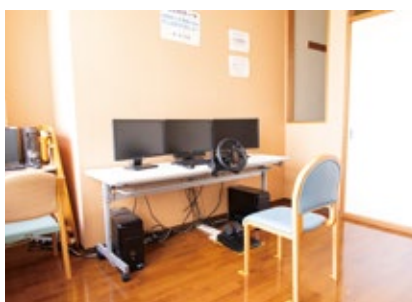
さまざまな職種が協働してチーム医療を提供し、1日2～3時間の集中的なリハビリを実施します。

対象疾患	脳血管疾患、大腿骨骨折等
病床数	114床 (回復期リハビリテーション病床)





光溢れるリハビリテーション室。明るい環境の中、患者さんひとりひとりの状態や、その方を取り巻く環境を含め、ご家庭での生活全体を見据えた総合的なリハビリテーションを提供しております。



身体機能回復のための「機能訓練」、実際の家屋構造を模した部屋で行う「生活訓練」、住宅改修や福祉用具の提案など、入院患者さんの個々の状態に合わせ、在宅復帰を目指した様々なリハビリテーションを実施します。

花の舎病院 透析室

2006
友志会

TEL 0280-54-0087 FAX 0280-54-4460

外来通院維持透析、回復期リハビリテーション病院に入院しながらの透析、施設に入所しながらの透析を行っています。必要な方には送迎サービスも実施。隣接する介護老人保健施設ひまわり荘に入所しながらの透析も可能です。

透析ベッド数 35床



リハビリテーション

リハビリテーション翼の舎病院

 居宅介護
 支援事業所
 (P24)

 2020
 友志会

〒 323-0028 栃木県小山市若木町1-1-2

TEL 0285-37-6107

FAX 0285-37-6030

医療と介護の切れ目のないケア、そして多職種連携により、
 在宅復帰・社会復帰を全力でサポート



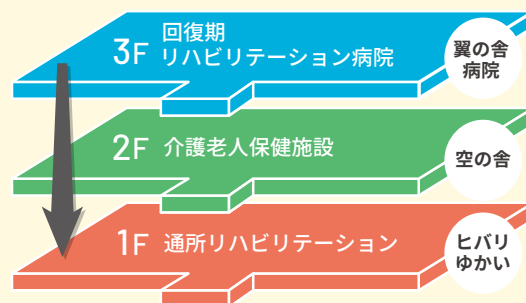
急性期病院で「脳血管疾患」や「大腿骨骨折」等の治療を終えた患者さんに対して、365日途切れなくマンツーマンでのリハビリテーションを早期から提供します。寝たきりの予防に努めながら積極的に在宅復帰・社会復帰を目指す病院です。多職種が協働し、患者さんの個々の状態に合わせて安心してご自宅へ帰れるように総合的に支援をおこないます。

対象疾患	脳血管疾患、大腿骨骨折等
病床数	100床 (回復期リハビリテーション病床)

リハビリテーションを段階ごとにフォロー

当施設は令和2年12月に開設した回復期リハビリテーション病院と介護老人保健施設が同一建物内に併設されている医療・介護の複合施設です。脳血管疾患や大腿骨骨折等の急性期を過ぎた患者さんはリハビリテーション翼の舎病院（当施設3階）へ転院され、1日あたり2～3時間のリハビリテーションを受けることになります。入院期間を経て、自宅退院となった患者さんには通所リハビリテーションヒバリゆかい（当施設1階）に通っていただき、引き続きリハビリテーションを受けていただくことにより、日常生活を送るための身体機能の維持向上を目指すことができます。また、翼の舎病院の退院時期を迎えても自宅に戻ることが困難な

患者さんは、介護老人保健施設空の舎（当施設2階）へ入所していただき、引き続きリハビリテーションを受けながら在宅復帰を目指します。





先進機器を導入したリハビリテーション
 上肢用ロボット型運動訓練装置 ReoGo-J (レオゴー)

SECA mBCA525 医療用体組成計

WILMO



ADL室
 より日常生活に近い環境で生活動作の練習がおこなえるようにするため、実際の家屋を模したADL室を設置しています。



ADL室
 慣れ親しんだ和室での寝起きや料理、掃除といった日常生活やゴルフ、テニスといった趣味活動の練習をします。復職を目指すための課題を評価するワークサンプル幕張版もあります。



自主リハ室
 パソコン・ペグボード等、上肢に特化した作業練習を取り組める部屋です。また運転技能の評価や練習を行うドライブシミュレーターもあります。空間認知、注意力など日常生活に支障があるか確認し、運転能力・適正の目安に役立っています。



多職種連携によるチーム医療
 私たちの医療は多職種による情報共有によって実現されます。患者さんに関わる全てのスタッフが、きめ細かい情報をもとに、定期的にリハビリテーション実施計画書を作成し、状態変化に応じて見直ししながら、早期の機能回復、能力向上を目指しています。

介護

医療法人社団友志会
社会福祉法人延寿会
医療法人駿仁会



介護サービス一覧

ご利用者の状況にあった必要なケアをご提供できるよう、様々な介護サービスをご用意しています。

種別	サービス	対象者	内容・目的	該当施設
入所系	介護老人 保健施設 (ショートステイ)	要介護1～5の方で、病院を退院された方や在宅での介護が困難な方	住み慣れたご自宅で生活が送れるよう、専門職によるリハビリテーションを提供しています。	ひまわり荘 けやきの舎 夢彩の舎 ぶどうの舎 空の舎 P 17 P 18
	特別養護 老人ホーム (ショートステイ)	要介護3～5の方で、ご自宅での介護が困難な方	食事・入浴・排泄などの生活全般についてケアプランを作成し、ご利用者ひとりひとりの状態に合わせた介護サービスを提供します。	虹の舎 春わらう舎 キラリの舎 P 21
	グループホーム (ショートステイ)	要支援2、要介護1～5の認知症を有する方で、施設のある自治体に現住所がある方	認知症の方が、少人数の家庭的な環境の中で共同生活を送るお住まいです。	森の舎 風わらう舎 ものの舎 P 22
	ケアハウス	自立した60歳以上の方	自立した高齢者が安心して生活できる環境が整ったお住まいです。	虹の舎 P 23
通所系	通所リハビリ テーションセンター (介護予防)	要支援もしくは要介護の方	ご自宅から通い、専門職によるリハビリや、入浴、食事等を提供します。	イルカゆかい クジラゆかい メダカゆかい ツバメゆかい ヒバリゆかい AQUA (アクア) P 19 P 20
訪問系	ヘルパー ステーション	要支援もしくは要介護の方	ヘルパーによる身体介護や日常的な家事の援助、通院の送迎と福祉用具の貸与・販売を行います。	菜の花 P 24
入 通 訪	小規模多機能型 居宅介護	要支援もしくは要介護の方で、施設のある自治体に現住所がある方	住み慣れた地域での在宅生活を支える「通い＝デイサービス」を中心に「泊まり＝ショートステイ」、「訪問介護」のサービスを提供します。	風わらう舎 こもればの舎 P 23



居宅介護支援事業所 …………… P24

介護保険・在宅介護に関する相談や、要介護認定を受けるための手続きができます。(花の舎、ひまわり荘、たんぼぼ、けやきの舎、夢彩の舎、春風、石橋、ぶどうの舎)

介護老人保健施設 ひまわり荘

居宅介護
支援事業所
(P24)

短/長
入所

1992
友志会

〒 329-0112 栃木県下都賀郡野木町南赤塚 1218-1

TEL 0280-57-0300

FAX 0280-57-0616



グループの中で最も歴史のある介護老人保健施設であり、在宅復帰を目指した専門職によるリハビリを提供するほか、在宅介護が困難になられた方も受け入れています。主に在宅復帰を目指す方が入所する集の舎棟と、透析・認知症の方も受け入れられる風の舎棟の2棟から構成されています。どちらも癒しと安らぎのある暖かな環境が特徴です。

ベッド数

全 150 床: 集の舎棟 85 床、風の舎棟 65 床 (うち一般棟 33 床、認知棟 32 床)

介護老人保健施設 けやきの舎^{いえ}

居宅介護
支援事業所
(P24)

短/長
入所

2008
友志会

〒 306-0125 茨城県古河市仁連 601

TEL 0280-77-3333

FAX 0280-77-2621



多数の専門職による短期・集中的なリハビリテーションで、在宅復帰を目指します。2階に短期入所生活介護「わかば」を併設しています。

ベッド数

100 床 (一般 60 床、認知症専門棟 40 床)
わかば 14 床

介護老人保健施設 夢彩の舎^{いえ}

居宅介護
支援事業所
(P24)

短/長
入所

2012
駿仁会

〒 306-0417 茨城県猿島郡境町若林 2269-1

TEL 0280-33-7300

FAX 0280-33-7341



充実した環境の中で、在宅復帰を目指すリハビリテーションを実施しています。

在宅介護が困難な方の受け入れも積極的に行います。

ベッド数

100 床
(一般 80 床、認知症専門棟 20 床)

介護老人保健施設・ リハビリパーク

ぶどうの^{いえ}舎

居宅介護
支援事業所
(P24)

短/長
入所

2014
友志会

〒 329-4404 栃木県栃木市大平町富田 5-232

TEL 0282-21-8833

FAX 0282-21-8834



在宅復帰を目指し、専門職による短期・集中的なリハビリを提供します。リハビリテーション・看護・介護など全職員が「リハケアマインド」を持ち、入所された方のケアに取り組んでいます。

ベッド数 100 床

介護老人保健施設

空の^{いえ}舎

居宅介護
支援事業所
(P24)

短/長
入所

2020
友志会

〒 323-0028 栃木県小山市若木町 1-1-2

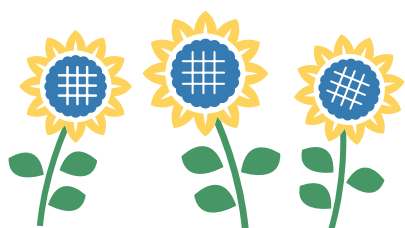
TEL 0285-37-6207

FAX 0285-37-6030



病院を退院された方や、在宅での介護が困難になられた方が入所し、もう一度在宅生活が送れるよう、医師の管理のもと、専門職によるリハビリテーション・ケアを実施していきます。

ベッド数 80 床



デイ・リハビリ テーションセンター **イルカゆかい**

通所

2006
友志会

〒 329-0112 栃木県下都賀郡野木町南赤塚 1218-1

TEL 0280-54-5151

FAX 0280-54-5011



ご利用者の在宅生活の継続、能力の向上を目標にサービスを提供しています。ご利用者やご家族の在宅生活のお役に立てるように、専門職によるリハビリとケアを行っています。

1 日定員	184 名 (13 部屋からなるユニットケア)
-------	-------------------------

デイ・リハビリ テーションセンター **クジラゆかい**

通所

2008
友志会

〒 306-0125 茨城県古河市仁連 601

TEL 0280-77-3334

FAX 0280-77-2621



幅広い知識と技術をもった専門職による個別リハビリテーションを提供します。個々に合った自主練習指導、パワーリハビリテーション、生活リハビリを行い、ご利用者の社会参加や生活行為の維持・改善のお手伝いをします。

1 日定員	140 名
-------	-------

デイ・リハビリ テーションセンター **メダカゆかい**

通所

2012
駿仁会

〒 306-0417 茨城県猿島郡境町若林 2269-1

TEL 0280-33-7550

FAX 0280-33-7341



ご利用者の目標に合わせた専門職によるリハビリテーションを提供し、福祉用具や家屋改修の相談、自主練習の提案など、在宅生活の継続や社会参加へ向けたリハビリケアを行っています。

1 日定員	100 名
-------	-------

デイ・リハビリ テーションセンター ツバメゆかい

通所

2014
友志会

〒 329-4404 栃木県栃木市大平町富田 5-232

TEL 0282-21-8855

FAX 0282-21-8856



ご利用者に自主的に活動していただくために、介護予防など役立つ情報を提供しています。専門職によるリハビリ、パワーリハビリや体操、レクリエーションの実施に加えご利用者の“したい活動”の実現のために職員一同で取り組んでいきます。

1 日定員 150 名

通所リハビリテーション ヒバリゆかい

通所

2020
友志会

〒 323-0028 栃木県小山市若木町 1-1-2

TEL 0285-37-6213

FAX 0285-37-6215



在宅で日常生活を続けていくための身体機能の維持・向上を目的とし、医師の管理のもと専門職によるリハビリテーションを日帰り提供します。

1 日定員 120 名

介護予防フィットネス・ リハビリテーション AQUA

通所

2007
友志会

〒 329-0101 栃木県下都賀郡野木町友沼 5320-2

TEL 0280-57-1700

FAX 0280-57-1012



要支援の方が対象の健康維持と介護予防を目的とした、送迎サービス付きの通所リハビリテーションです。令和4年4月より午後クールが始まりました。

1 日定員 60 名

特別養護老人ホーム **虹の舎**^{いえ}

短/長
入所

1997
延寿会

〒 329-0104 栃木県下都賀郡野木町佐川野 1785-1

TEL 0280-56-1000

FAX 0280-56-0055



ご自宅での生活が困難な方を、可能な限り自立した日常生活ができるように支援いたします。食事・入浴・排泄など、ご利用者ひとりひとりの状態に合わせたケアを提供します。

ベッド数

長期入所：100床
(みのり棟50床、わかば棟50床)
ショートステイ：10床

特別養護老人ホーム **春わらう舎**^{いえ}

短/長
入所

2011
延寿会

〒 323-0825 栃木県小山市小山 1509-1

TEL 0285-28-0200

FAX 0285-28-5600



全室個室・ユニット型の生活環境で、6つのユニットから成ります。「その人らしい暮らしの継続」を理念に、より良い生活はより良い看取りへの道程という、関わり合いを大切にしたい寄り添うケアを実施します。

ベッド数

長期入所：50床
ショートステイ：10床

特別養護老人ホーム **キラリの舎**^{いえ}

短/長
入所

2012
延寿会

〒 329-0112 栃木県下都賀郡野木町南赤塚 1218-9

TEL 0280-57-3211

FAX 0280-57-3212



野木町在住の方を対象に、全室個室・ユニット型という居心地やプライバシーに配慮した家庭的な環境の中で、その人らしさを大切にしたいケアを実践しています。

ベッド数

長期入所：29床
ショートステイ：10床

グループホーム **森の舎**^{いえ}

短/長
入所

1999
友志会

〒 329-0112 栃木県下都賀郡野木町南赤塚 1218-8

TEL 0280-54-1330

FAX 0280-54-1310



野木町在住の認知症を有する方を対象に、少人数の落ち着いた雰囲気でのケアを提供します。

ベッド数

3棟 27床
(大地の家 9床、太陽の家 9床、樹木の家 9床)

グループホーム **風わらう舎**^{いえ}

長期
入所

2007
友志会

〒 323-0825 栃木県小山市小山 111-1

TEL 0285-31-0255

FAX 0285-31-0256



小山市在住の認知症を有する方を対象に、食事・入浴・レクリエーションなどの介護サービスを提供し、共同生活を送る入所施設です。

ベッド数

1棟 9床

グループホーム **ももの舎**^{いえ}

短/長
入所

2012
友志会

〒 306-0125 茨城県古河市仁連 604

TEL 0280-75-1600

FAX 0280-75-0500



古河市在住で認知症を有する方を対象に少人数の環境の中で、親身なケアを提供します。

ベッド数

2棟 18床
(めぐみの家 9床、あかりの家 9床)

小規模多機能型 居宅介護

風わらう舎^{いえ}

短期
入所

通所

訪問

2007
友志会

〒 323-0825 栃木県小山市小山 111-1

TEL 0285-31-0255

FAX 0285-31-0256



小山市在住の方を対象に住み慣れた地域で安心して在宅生活を継続できるよう、1つの事業所で通い・泊まり・訪問のサービスを提供します。少人数で落ち着いた雰囲気の中でお過ごしいただけます。

登録定員	25名 (通い15名、泊まり9床、訪問25名)
------	----------------------------

対象	小山市に現住所がある方 要支援・要介護認定を受けている方
----	---------------------------------

小規模多機能型 居宅介護

こもれびの舎^{いえ}

短期
入所

通所

訪問

2008
友志会

〒 329-0114 栃木県下都賀郡野木町野木 2639

TEL 0280-55-1400

FAX 0280-55-1407



野木町在住のご利用者の様態や希望に応じて、柔軟に通い・泊まり・訪問のサービスを組み合わせて利用できます。どのサービスでも馴染みのスタッフが対応するので、安心してご利用いただけます。

登録定員	25名 (通い15名・泊まり5床・訪問25名)
------	----------------------------

対象	野木町に現住所がある方 要支援・要介護認定を受けている方
----	---------------------------------

ケアハウス

虹の舎^{いえ}

短/長
入所1997
延寿会

〒 329-0104 栃木県下都賀郡野木町佐川野 1785-1

TEL 0280-56-1000

FAX 0280-56-0055



60歳以上の自立した高齢者の方が安心して暮らせる生活環境を整えた「住宅」です。

定員	15名 (個室11室、2人部屋2部屋)
----	---------------------

ヘルパーステーション **菜の花**

訪問

2005
友志会

〒329-0112 栃木県下都賀郡野木町南赤塚 1200-10

TEL 0280-56-0500

FAX 0280-56-0501



ヘルパーがご自宅に訪問し、身体介護（入浴・排泄・食事等の介助）や生活援助（調理・洗濯・買い物等）、通院時に車イス対応の専用車での送迎介助など、在宅生活のお手伝いをさせていただきます。福祉用具販売・レンタル事業も行っています。



在宅生活をサポートするためのご提案をいたします。お気軽にご相談ください。

居宅介護支援事業所・在宅介護支援センター

受付時間 8:30 ~ 17:30

ぶどうの^{いえ}舎

友志会

居宅介護支援事業所

〒329-4404 栃木県栃木市大平町富田 5-232

TEL 0282-21-8835

FAX 0282-21-8834

在宅介護支援センター

友志会

石橋

〒329-0596 栃木県下野市下古山 1-15-4

TEL 0285-52-2293

FAX 0285-52-2268

居宅介護支援事業所

友志会

春風

〒323-0028 栃木県小山市若木町 1-1-2

TEL 0285-37-6317

FAX 0285-37-6130

たんぽぽ

友志会

居宅介護支援事業所

〒329-0101 栃木県下都賀郡野木町友沼 5982-5

TEL 0280-57-1888

FAX 0280-57-3819

ひまわり荘

友志会

居宅介護支援事業所

〒329-0112 栃木県下都賀郡野木町南赤塚 1218-1

TEL 0280-57-0617

FAX 0280-57-1817

花の^{いえ}舎

友志会

居宅介護支援事業所

〒329-0112 栃木県下都賀郡野木町南赤塚 1196-1

TEL 0280-33-3359

FAX 0280-23-1181

けやきの^{いえ}舎

友志会

居宅介護支援事業所

〒306-0125 茨城県古河市仁連 601

TEL 0280-77-3335

FAX 0280-77-2620

夢彩の^{いえ}舎

駿仁会

居宅介護支援事業所

〒306-0417 茨城県猿島郡境町若林 2269-1

TEL 0280-33-7551

FAX 0280-33-7418

子育て

社会福祉法人延寿会



保育園と児童養護施設を運営し、
子どもたちの心身と健やかで豊かな人間性を育む子育て支援を行っています。

保育園



いちご保育園

栃木県下都賀郡野木町
丸林 312-4

..... P27



りんご保育園

栃木県下都賀郡野木町
南赤塚 842-20

..... P27

児童養護施設



アリスとテレス

栃木県下都賀郡野木町
赤塚 1219-3

..... P28



保育園 いちご保育園

2008
延寿会

〒 329-0111 栃木県下都賀郡野木町丸林 312-4

TEL 0280-55-1225

FAX 0280-55-1220

子どもひとりひとりの大切な生命を守り、子育ての楽しさを広め、地域に愛される保育園を目指します。
野木町在住・在勤の保護者のお子さまを対象に、通常保育をはじめ充実した保育サービスを提供します。

定員数	210名
併設	地域子育て支援センター にこにこくらぶ



保育園 りんご保育園

2016
延寿会

〒 329-0112 栃木県下都賀郡野木町南赤塚 842-20

TEL 0280-56-1708

FAX 0280-56-1709

さらなる保育の充実を目指して設立された保育園です。
野木町在住・在勤の保護者のお子さまを対象に、いちご保育園と同様に、さまざまな保育サービスを提供しています。

定員数	170名
併設	地域子育て支援センター げんきっこくらぶ



児童養護施設 アリスとテレス

2012
延寿会

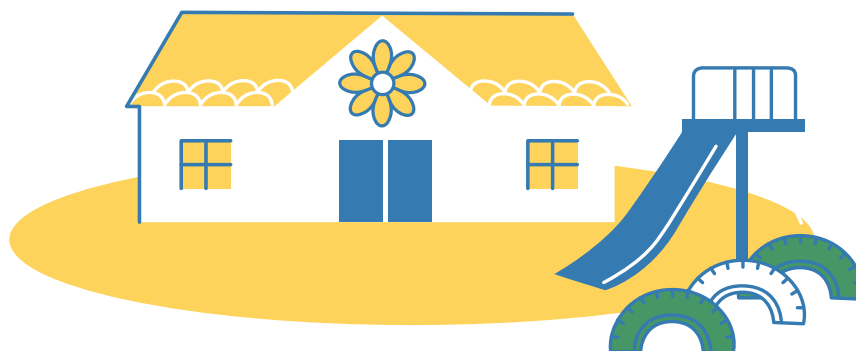
〒 329-0112 栃木県下都賀郡野木町南赤塚 1219-3

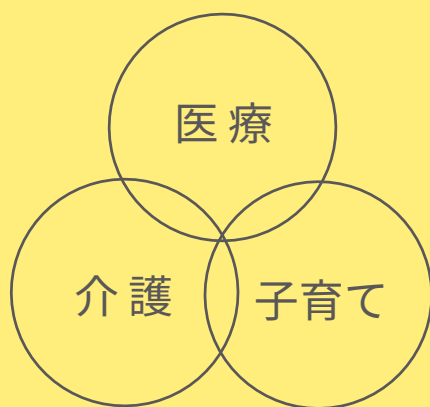
TEL 0280-57-0015

FAX 0280-57-0024

様々な事情により自分の家で生活することが難しい子どもたちを養育する施設です。また、自立のための支援や退所後の相談も行っています。

定員数 35名





医療と介護そして子育て
トータルサポート



<https://www.nogihosp.or.jp/>

令和 5 年度版