

ケアハウス

ご入居のご案内

社会福祉法人 延寿会

虹の舎

「自分らしい豊かな暮らし」
あなたの生活を応援します

ケアハウスとは、老人福祉法に基づいて設置された住宅です。家庭環境や住宅事情により自宅での生活に不安のある高齢者の方々が、安心して暮らせる生活環境を提供し、自立した生活をより長く維持できるよう支援しています。

提供サービス



健康管理

毎朝の健康状態の確認と、週一回のバイタルチェックを実施し、健康維持をサポートしています。



食事

管理栄養士によるバランスの整った食事を三食提供し、疾病や機能低下の予防を支援します。



入浴

中庭が望めるゆったりとした浴室です。順番でお1人ずつ入浴していただきます。



居室

広々とした居室には、使い慣れたご自身の家具調度品をお持ち込みいただいております。



生活相談

日常生活に関することや、様々なサービス利用のご相談、情報提供など、幅広く対応いたします。



居室、トイレ、浴室に呼び出しコールがあります

24時間緊急対応

24時間緊急時に対応致します。必要に応じて救急搬送の要請や、協力病院等への連絡も行います。

余暇の充実

ケアハウス独自の行事や併設の特別養護老人ホームと行う四季折々の行事やクラブ活動、レクリエーションなど、日常を彩るイベントを随時開催しています。様々な行事やアクティビティを通して、仲間やご家族、地域の皆様との繋がりが感じられる、心豊かな暮らしを支援します。



喫茶



工作



そのほか、外出支援として週2回シャトルバスを運行しています

施設案内

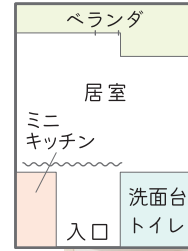
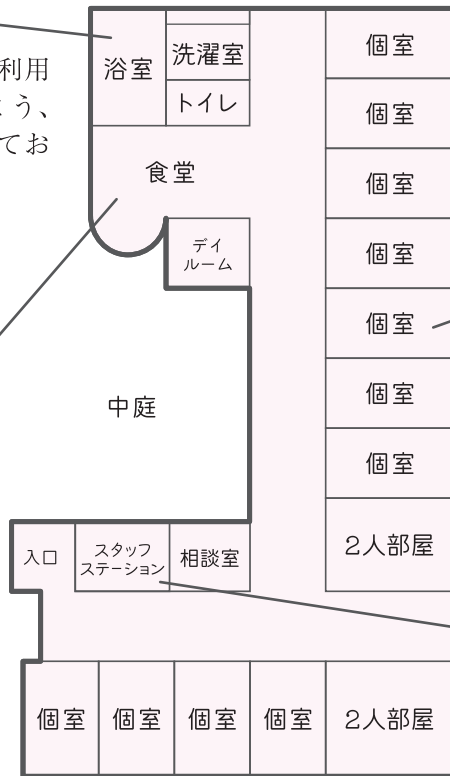


気持ちよくご利用いただけるよう、環境を整備しております。



季節に合った行事食を毎月提供

食事の時間は食堂で、作りたての温かなお食事を提供しています。



このほかに、各居室にはエアコン、電話線、自動火災報知機、スプリンクラーが設置されています。



プライベートを尊重した、安心感のある快適なお部屋



専任の職員が日中常駐しています。

ご利用料金 入所一時金等は不要です。

運営費 (食費・事務費等)

年収によって金額が異なります

54,170円～141,122円

+

管理費 (居室代等)

8,070円

2人部屋は11,900円

+

光熱水費

自己使用分

年収130万円 以下の場合 | 運営費 54,170円 + 管理費 8,070円 + 光熱水費 自己使用分 | 利用料金表をご用意しております。お気軽にご相談ください。

ご利用いただける方

- ・ 60歳以上の方
ご夫婦でご入居の場合はどちらかが60歳以上であれば可能です
- ・ 自立生活が可能な方
居宅サービスのご利用も可能です
- ・ 身体機能の低下や住宅事情など、生活に関する不安がある方

お問い合わせ

専任の生活相談員が入居に関するご相談や、ご見学のご希望を承ります。お気軽にお問い合わせください。

受付時間 8時30分～17時30分

TEL 0280-56-1000 **FAX** 0280-56-0055

メール niji-careh@yushikai.jp

社会福祉法人延寿会 特別養護老人ホーム虹の舎
〒329-0104 栃木県下都賀郡野木町佐川野1785-1