

ひまわり荘
居宅介護支援事務所

この街に住んで 関わり合いを持ったときから いつまでも共に生きる

友志会グループは、地域に根差した医療と福祉のネットワークで
誰もが安心して暮らせる社会を目指します。

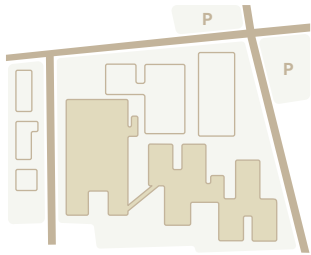
人と人との繋がりを大切に、一人ひとりと向き合うケアで、
健康で豊かな生活増進に貢献します。



介護老人保健施設

ひまわり荘

〒329-0112 栃木県下都賀郡野木町南赤塚 1218-1
TEL 0280-57-0300



ひまわり荘は、在宅復帰への取り組みを積極的に行っており、介護老人保健施設の中でも認定基準が最も厳しい「超強化型」の認定を獲得しています。
専門職による短期・集中的なリハビリテーションを提供するほか、安心して快適なご入所生活をお過ごしいただけるよう、常勤医の管理のもと適切な医療と介護を提供しています。



笑顔大好き！ひまわり荘



リハビリテーション



集団リハビリテーション



日替わりのレクリエーション



毎月開催のお取り寄せおやつ



行事食



秋祭り

クリスマスやお花見など行事がたくさん

1日のタイムスケジュール例





外観



ホール



ゲームコーナー



中庭



家庭菜園



廊下



嗜好を凝らした行事



食事の飲み込み評価

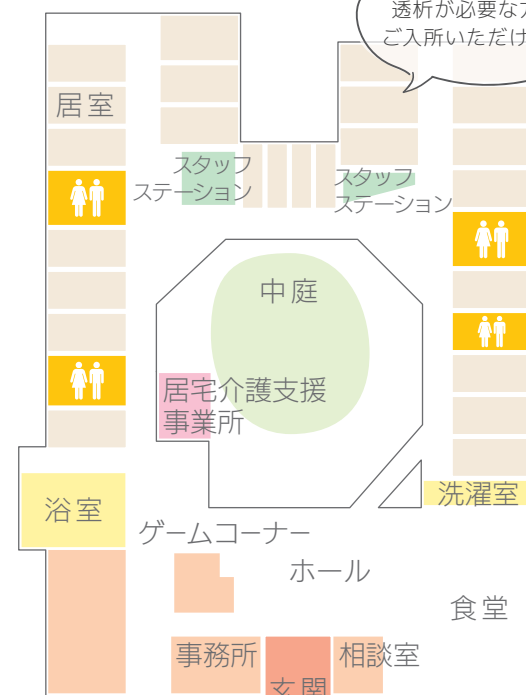
集の舎棟は、中庭を取り囲むように居室が配置されており、回廊の窓から差し込む光や風を感じながら気持ちよくお過ごしいただけます。
医療依存度の高い方の受け入れも、積極的に行っています。

ご入所いただける方

定員 85名

長期入所
「要介護(1～5)」と認定された病状が安定されている方

短期入所
「要支援」～「要介護」と認定された方、ケアマネジャーが作成したケアプランに基づきご利用いただけます



経管栄養の方や透析が必要な方もご入所いただけます



外観



ホール



廊下



リビング



居室



季節の行事



浴室



ゲストを招いた行事

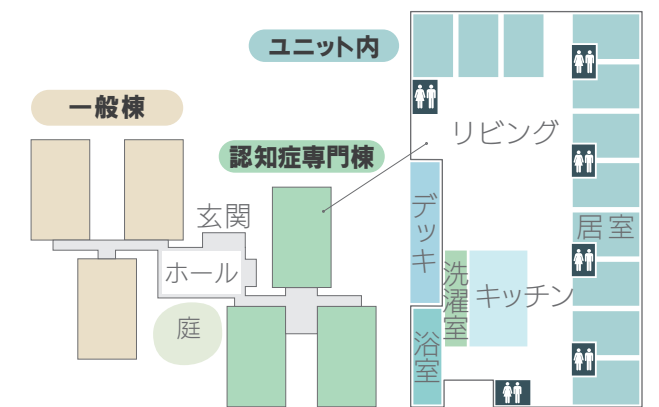
風の舎棟は、ユニットごとに独立した家になっており、それぞれ全室個室の居室、キッチン、浴室、リビングが設置されています。
計6つあるユニットは、一般棟と認知症専門棟に分かれています。

ご入所いただける方

一般棟 定員 33名

長期入所 「要介護(1～5)」と認定された病状が安定されている方

短期入所 「要支援」～「要介護」と認定された方、ケアマネジャーが作成したケアプランに基づきご利用いただけます



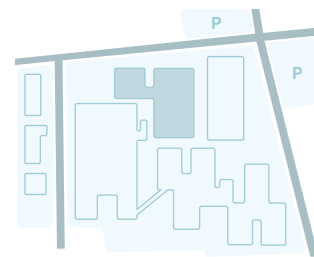
認知症専門棟 定員 32名

長期入所 「要介護(1～5)」と認定された病状が安定されている認知症を有する方

短期入所 「要支援」～「要介護」と認定された認知症を有する方、ケアマネジャーが作成したケアプランに基づきご利用いただけます

デイ・リハビリテーションセンター イルカゆかい

〒329-0112 栃木県下都賀郡野木町南赤塚 1218-1
TEL 0280-54-5151



上質なリハビリと少人数ユニットケア

イルカゆかいは、自宅から通いでリハビリやケアが受けられる「通所リハビリテーション」です。
専門職によるマンツーマンでのリハビリのほか、集団リハビリやセルフエクササイズ、介護士によるレクリエーションなどを年中無休で提供しています。

ご利用いただける方 定員 184名

「要介護(1～5)」と認定された方、ケアマネジャーが作成したケアプランに基づきご利用いただけます



機能訓練室



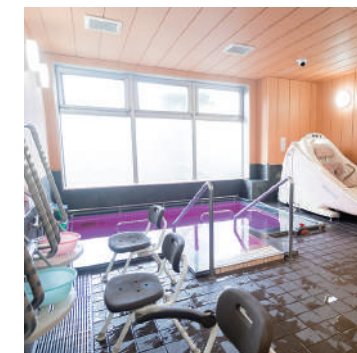
言葉のリハビリ



栄養満点の選べる食事



送迎サービス



入浴サービス



13からなるユニットケア



レクは日替わりで毎日開催中!

1日のタイムスケジュール例

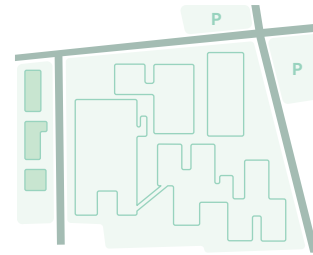


ご利用時間
10時～14時
または
10時～16時

その他の時間
ご希望の場合は
ご相談ください

グループホーム 森の舎

〒329-0112 栃木県下都賀郡野木町南赤塚 1218-8
TEL 0280-54-1330



ゆったり楽しく、自由にありのままに

森の舎は、野木町に在住の認知症を有する方を対象に、各ユニット定員9名という少人数のゆったりとした環境の中でケアを提供しています。

家事や趣味に取り組みながら、他のご利用者たちと共同生活を送ることで、ご利用者の生活の自立や、認知症の改善と進行の防止を図ります。

ご入居いただける方 定員9名のユニットが3棟

「要支援2」～「要介護(1～5)」と認定された、野木町に在住の認知症を有する方



1日のタイムスケジュール例

