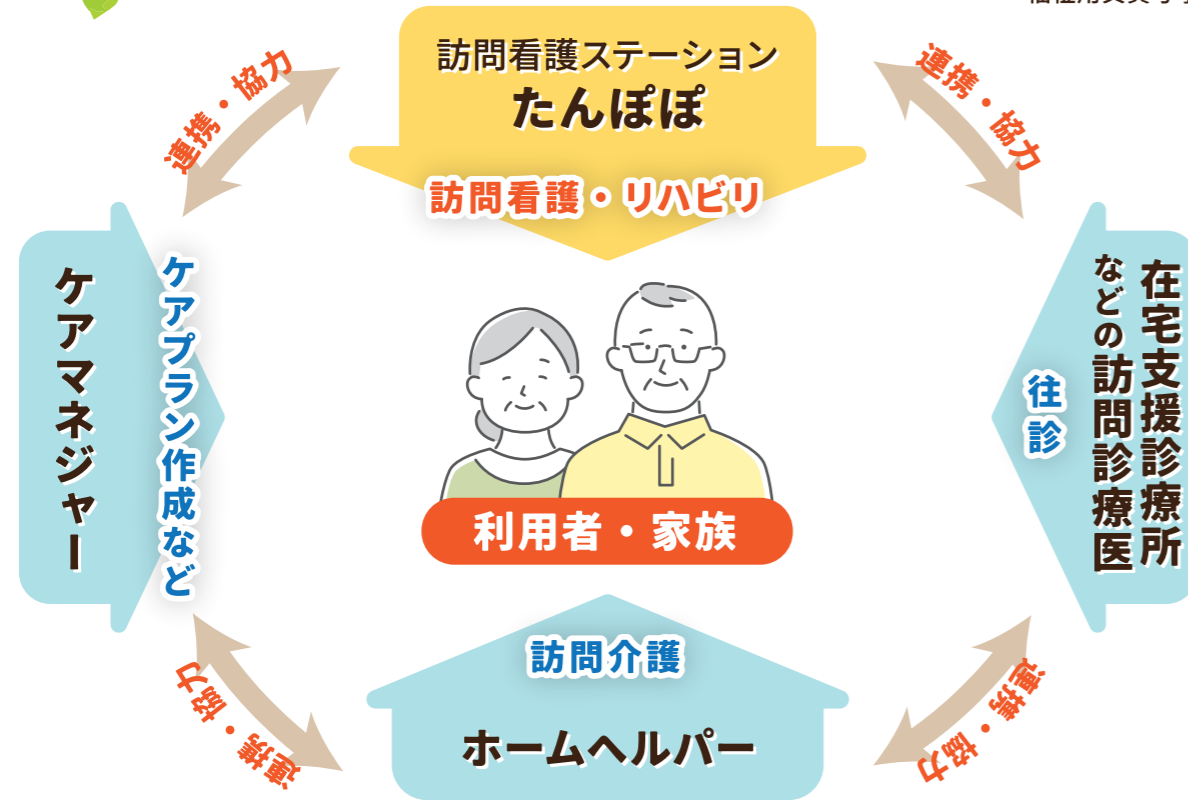


他事業所との連携

その他
訪問薬剤師
訪問歯科医
福祉用具貸与事業所など



訪問看護ステーション たんぽぽ

〒329-0101 栃木県下都賀郡野木町友沼 5982-5

訪問範囲 野木町・古河市・小山市
栃木市 (旧藤岡町・旧大平町)

訪問看護ステーション サテライト古河

〒306-0125 茨城県古河市仁連 601

訪問範囲 古河市・五霞町・境町・八千代町
坂東市 (一部地域)・結城市 (一部地域)

営業時間

月曜日～金曜日 8:30～17:30

休日：土曜日・日曜日・祝日・年末年始
(営業時間外であっても24時間、担当者の携帯電話とつながります)

〒329-0101 栃木県下都賀郡野木町友沼 5982-5

TEL 0280(57)1888

FAX 0280(57)3819

機能強化型 訪問看護ステーションII

たんぽぽ

在宅療養生活を安心して過ごせるよう
24時間ご支援いたします

社会医療法人 友志会

ご利用者の最良な状態を目指して 最善をつくすステーションです



特徴 1 「機能強化型訪問看護ステーション」の指定

たんぼぼは在宅医療を推進するための高い機能を備えた事業所として、「機能強化型訪問看護ステーションII」の指定を受けています。

機能強化型訪問看護ステーションIIの条件

- ・常勤看護師 5 名以上
- ・ターミナルケアを実践
- ・居宅介護支援事業所の併設
- ・地域住民の方に対する情報提供や相談を実施 など
- ・24 時間の訪問に対応
- ・重症度の高いご利用者に対応



特徴 2 訪問リハビリテーションの実施

在宅療養生活継続のためのセラピストによる訪問リハビリを実施しています。また、お子さまへのリハビリや、ご利用者の能力に合わせた福祉用具・住宅改修のご提案も行っています。



特徴 3 居宅介護支援事業所 在宅介護支援センターの併設

在宅介護のご相談の窓口として、たんぼぼ居宅介護支援事業所を併設しています。医療ニーズの高いご利用者の方へのケアプランの作成もいたします。



特徴 4 他事業所との連携

その人らしい在宅療養生活を実現するためには、他事業所との連携が必要です。円滑な看護・医療・介護の連携で、在宅療養生活を支援していきます。



訪問看護



- 病状観察
- 生活支援
- 療養生活、介護方法の相談やアドバイス
- 保健、福祉サービスなどの活用支援
- カテーテルの交換、管理
- 褥瘡の予防、処置
- 看護師によるマッサージなどのリラクゼーション
- ターミナルケア
- その他、医師の指示による処置

訪問リハビリ



- 廃用症候群の予防と改善
- 基本動作能力の維持と改善
- 日常生活動作の練習
- 家族や他職種へ動作のアドバイス
- 福祉用具、住宅改修の提案
- 小児リハビリテーション



R6年度統計

ご利用者の割合と主な疾患 登録者数 414 名 / 総訪問回数 23,363 回

主な疾患

- 神経難病
- 統合失調症
- 染色体異常症
- 脊髄損傷
- など

医療保険

34.8%
144 名
延べ訪問回数
10,994 回

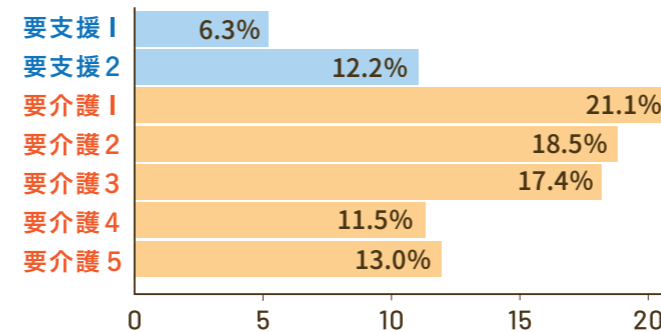
介護保険

65.2%
270 名
延べ訪問回数
12,369 回

主な疾患

- 高血圧
- がん
- 認知症
- 心疾患
- 脳血管疾患
- 糖尿病
- リウマチ
- など

ご利用者の介護度の割合



ご利用者の実績

- 重症管理が必要な方 41.9%
○人工呼吸器、在宅酸素・褥瘡 ○経管栄養法
○気管カニューレ、ドレーン・チューブなどを使用している方
○疼痛管理 ほか
- 24時間緊急対応が必要な方 90.7%
- お看取り実績 26 人